



ASSURMER AP n°7

Tests de configurations

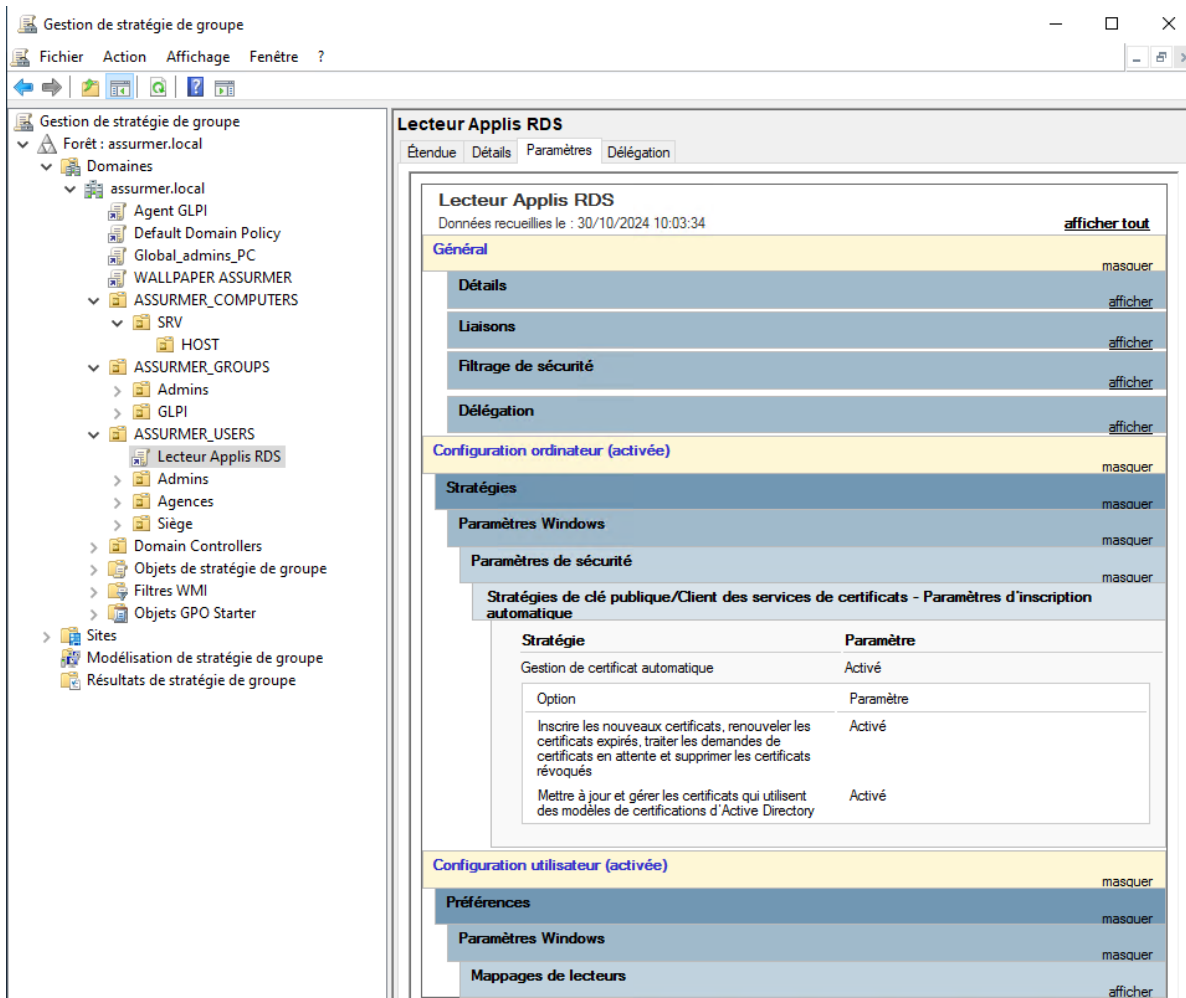
Date version	Auteur	Validateur	Destinataires	Diffusion document	Nbr. de pages	Commentaires
	Maxence MARTIN-PARENT + Antoine Rodrigues	Aucun	Service DSI	Interne via Teams		Document intégral

TABLE DES MATIERES

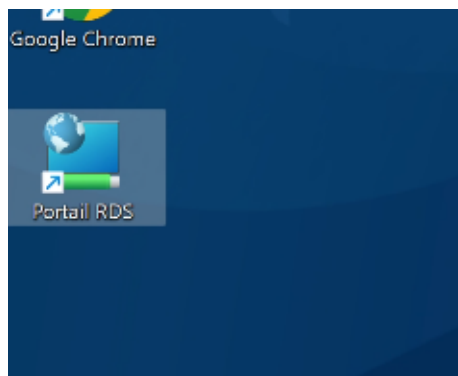
Tests de configurations.....	1
TABLE DES MATIERES.....	2
Création et tests de différentes GPO.....	3

Création et tests de différentes GPO

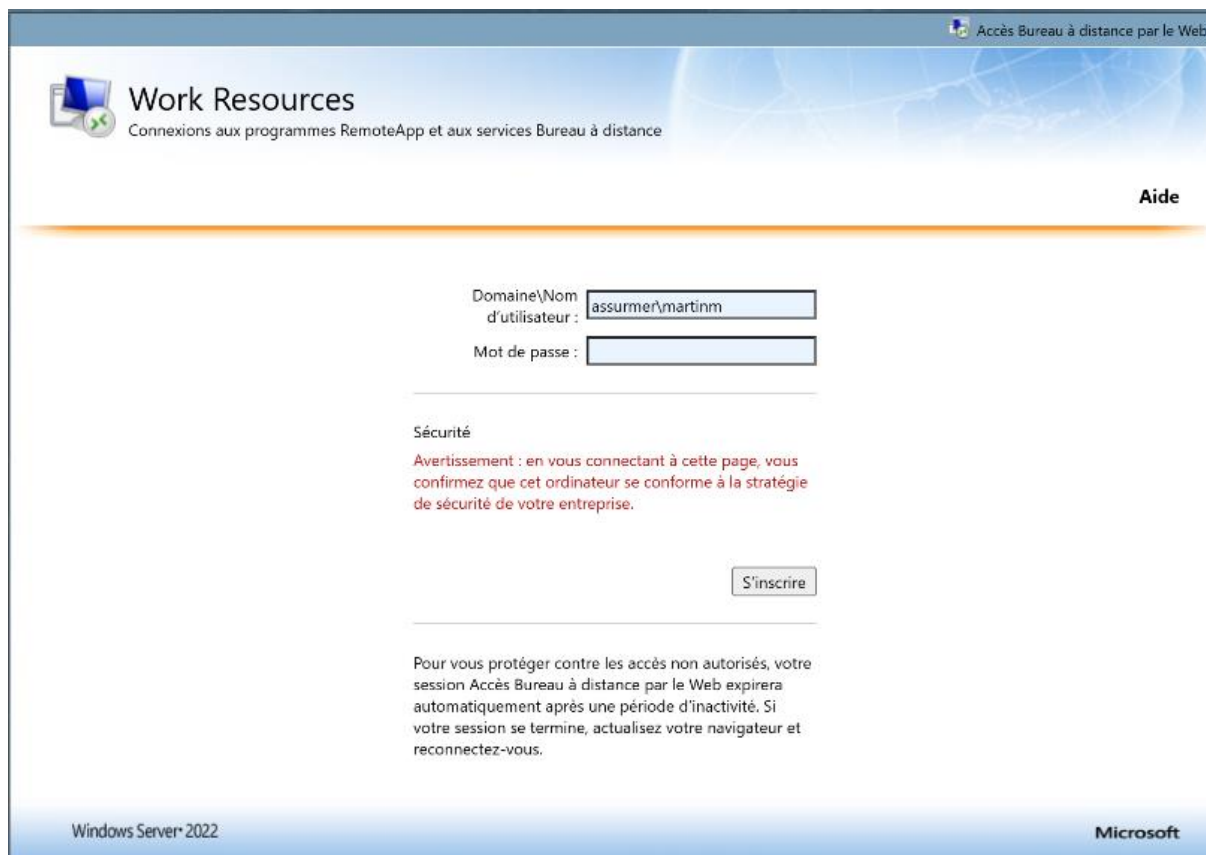
Création d'une GPO afin de déployer automatiquement le certificat ssl pour accéder RDS + le raccourci sur le bureau pour accéder directement au portail Web



- Sur le bureau du poste client, le raccourci doivent être présents.



- En ouvrant le portail Web, la page suivante devra s'afficher.



Dans les connexions, nous pouvons observer le bon fonctionnement de la répartition des connexions par le serveur BROKER. Il est également possible de créer une autre collection avec d'autres serveurs

CONNEXIONS					
Dernière actualisation le 30/10/2024 23:27:42 Toutes les connexions 2 au total					TÂCHES ▼
Filtrer 🔍					
Nom de domaine complet du serveur	Utilisateur	État de la session	Heure d'ouverture de session	Heure de déconnexion	Durée d'inactivité
SRV-RDS1.assumer.local	ASSURMER\martinm	Déconnecté	30/10/2024 15:06:22	30/10/2024 15:07:24	08:20:18.2910000
SRV-RDS2.assumer.local	ASSURMER\rodriaga	Actif	30/10/2024 23:24:28	-	-

Les certificats apparaissent bien sur le poste client après redémarrage.

certmgr - [Certificats - Utilisateur actuel\Autorités de certification racines de confiance\Certificats]

Fichier Action Affichage ?

	Délivré à	Délivré par	Date d'expirati...	Rôles prévus	Nom convivial	Statut	Modèle de cert...
VeriSign Universal Root Certifica...	VeriSign Universal Root Certificatio...	VeriSign Universal Root Certificatio...	02/12/2037	Authentification du ...	VeriSign Universal R...		
USERTrust RSA Certification Auth...	USERTrust RSA Certification Author...	USERTrust RSA Certification Author...	19/01/2038	Authentification du ...	Sectigo		
Thawte Timestamping CA	Thawte Timestamping CA	Thawte Timestamping CA	01/01/2021	Enregistrement des ...	Thawte Timestampi...		
Symantec Enterprise Mobile Ro...	Symantec Enterprise Mobile Root f...	Symantec Enterprise Mobile Root f...	15/03/2032	Signature du code	<Aucun>		
Starfield Services Root Certificat...	Starfield Services Root Certificate A...	Starfield Services Root Certificate A...	01/01/2038	Authentification du ...	Amazon Services Ro...		
Starfield Class 2 Certification Aut...	Starfield Class 2 Certification Auth...	Starfield Class 2 Certification Auth...	29/06/2034	Authentification du ...	Starfield Class 2 Cert...		
SSLcom Root Certification Auth...	SSLcom Root Certification Authori...	SSLcom Root Certification Authori...	12/02/2041	Authentification du ...	SSLcom Root Certifi...		
SRV-GATEWAY-RDSassumer.local	SRV-GATEWAY-RDSassumer.local	SRV-GATEWAY-RDSassumer.local	03/10/2025	Authentification du ...	<Aucun>		
NO LIABILITY ACCEPTED, (c)97 Ve...	NO LIABILITY ACCEPTED, (c)97 VeriS...	NO LIABILITY ACCEPTED, (c)97 VeriS...	08/01/2004	Enregistrement des ...	VeriSign Time Stam...		
Microsoft Time Stamp Root Cert...	Microsoft Time Stamp Root Certifi...	Microsoft Time Stamp Root Certifi...	22/10/2039	<Tout>	Microsoft Time Sta...		

Lancement d'une RemoteApp par métier via le portail Web

- Se connecter sur le portail Web avec 2 comptes utilisateurs dans 2 services différents. Les applications devraient donc être différentes.

- Chez l'utilisateur 1 :

Accès Bureau à distance par le Web

Work Resources

Connexions aux programmes RemoteApp et aux services Bureau à distance

[Aide](#)

Domaine\Nom d'utilisateur :

Mot de passe :

Sécurité

Avertissement : en vous connectant à cette page, vous confirmez que cet ordinateur se conforme à la stratégie de sécurité de votre entreprise.

Pour vous protéger contre les accès non autorisés, votre session Accès Bureau à distance par le Web expirera automatiquement après une période d'inactivité. Si votre session se termine, actualisez votre navigateur et reconnectez-vous.

Windows Server 2022 Microsoft

Dossier actuel : /



- Chez l'utilisateur 2 :

Accès Bureau à distance par le Web

Work Resources

Connexions aux programmes RemoteApp et aux services Bureau à distance

Aide

Domaine\Nom d'utilisateur :

Mot de passe :

Sécurité

Avertissement : en vous connectant à cette page, vous confirmez que cet ordinateur se conforme à la stratégie de sécurité de votre entreprise.

Pour vous protéger contre les accès non autorisés, votre session Accès Bureau à distance par le Web expirera automatiquement après une période d'inactivité. Si votre session se termine, actualisez votre navigateur et reconnectez-vous.

Windows Server 2022 Microsoft

Dossier actuel : /

- | | | | |
|---|---|--|--|
| 
Bloc-notes | 
Calculatrice | 
Paint | 
WordPad |
|---|---|--|--|

Il est ensuite possible de démarrer n'importe quelle application sur l'hôte. (Bloc-Note par exemple).

